



Open Rack 19" Enterprise
Rack Aberto 19" Enterprise
Rack Abierto 19" Enterprise

36U / 45U

General Information/ Informações Gerais/ Informaciones Generales

EN

- Rack standard 19". It is compatible with Enterprise top and vertical cable manager.
- To be installed in closed environments. It is not recommended to be installed in corrosive environments, as close to the sea.
- Load capacity of 350 kg in equipments distributed along the 19" frame (rack leveled and fixed on the floor - threaded rods not provided with the product).

PT

- Rack com furação em padrão 19". Compatível com guia de cabos Enterprise superior e vertical.
- Instalação em ambientes internos. Não é recomendável instalar em ambientes corrosivos ou sujeitos à maresia.
- Capacidade para montagem de 350 kg de equipamentos distribuídos uniformemente por toda a extensão da moldura 19" (rack nivelado e chumbado ao piso - barras roscadas não fornecidas com o produto).

ES

- Rack estándar 19". Compatible con guía de cables Enterprise superior y vertical.
- Instalación en ambientes internos. No es recomendable la instalación en ambientes sujetos a corrosión o niebla salina.
- Capacidad para montar 350 kg en equipos distribuidos uniformemente por toda la longitud de la trama de 19" (rack nivelado y fijo en el piso - barras roscadas no son suministradas con el producto).

Care and Safety/ Cuidados e Segurança/ Cuidado y Seguridad

EN

During the installation, handle pieces carefully to avoid accidents.

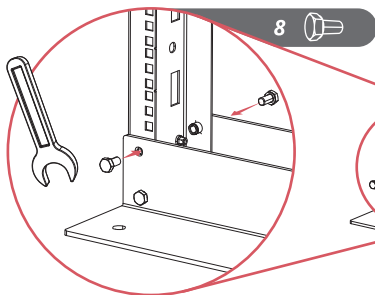
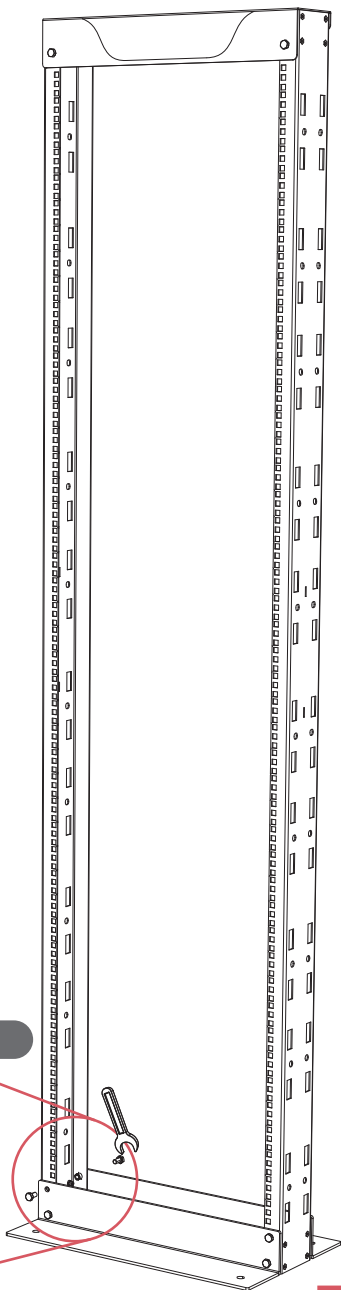
PT

Durante a instalação no rack, manuseie com cuidado para evitar acidentes.

ES

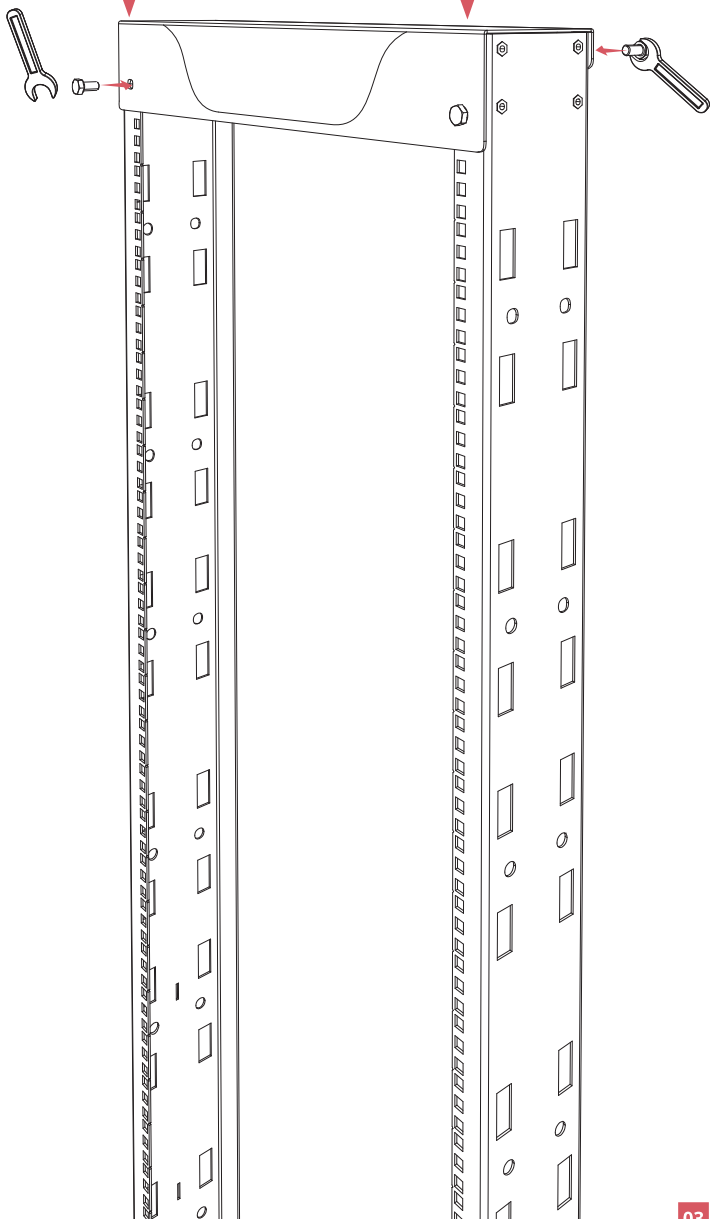
Durante la instalación del rack, maneje las piezas con cuidado para evitar accidentes.

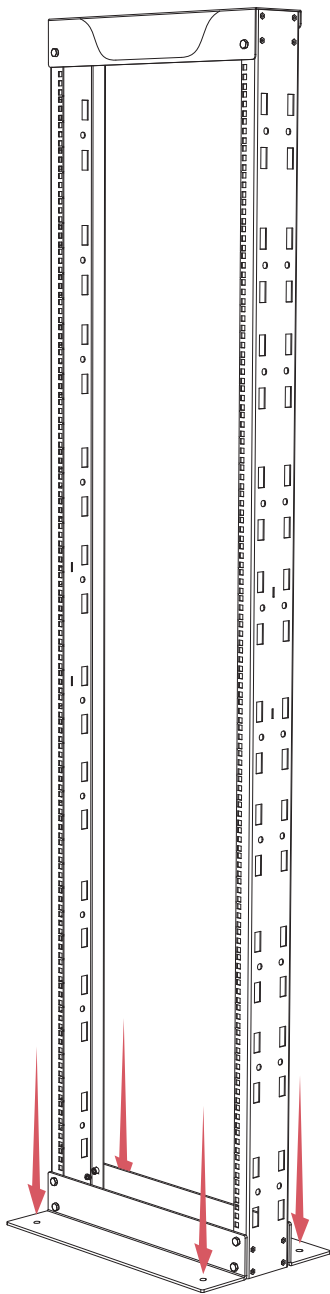
1



2

4

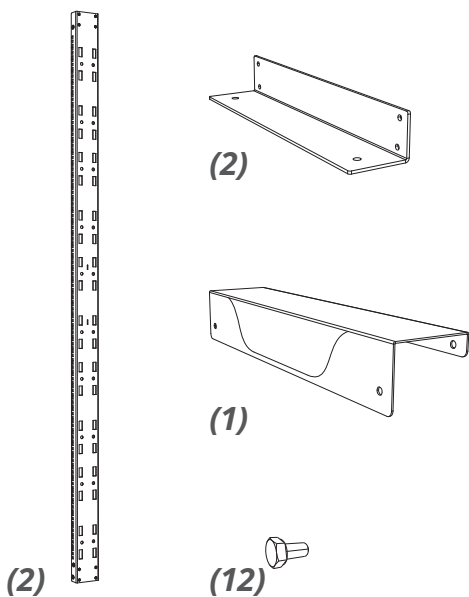
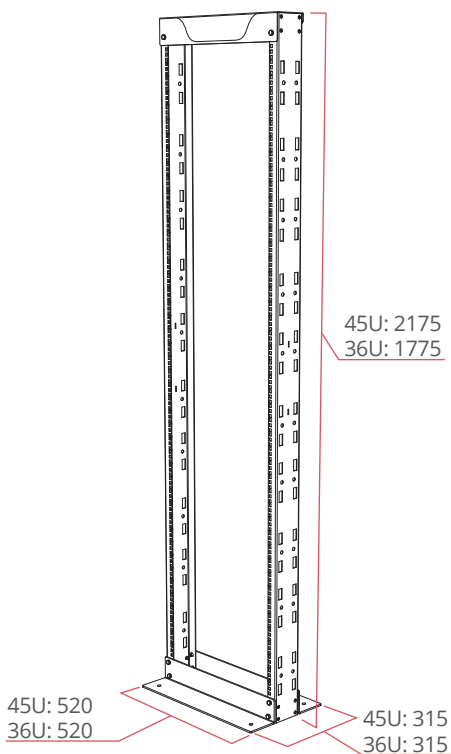




- Threaded rods not provided with the product.
- Barras roscadas não fornecidas com o produto.
- Barras roscadas no son suministradas con el producto.

Dimensions/ Dimensões/ Dimensiones (mm)

Components/ Componentes/ Componentes



Discard/ Descarte/ Desechar

EN

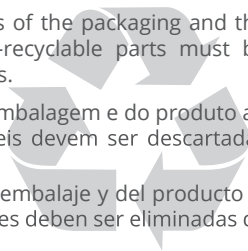
Separate and recycle the components of the packaging and the product in the end of its life. Non-recyclable parts must be disposed according to local regulations.

PT

Separe e recicle os componentes da embalagem e do produto ao final da vida útil. Partes não recicláveis devem ser descartadas conforme legislação local.

ES

Separe y recicle los componentes del embalaje y del producto al final de su vida útil. Partes no reciclables deben ser eliminadas de acuerdo con las normativas locales.



Technical Assistance/ Assistência Técnica/ Asistencia Técnica

EN

Furukawa ensures that the technical information, statements, drawings and illustrations contained in this manual are reliable. However, the information may not be sufficient to install in specific conditions. Furukawa reserves itself the right to make improvements, enhancements or changes to the products without prior notification, including technical data and other information related to this product. For the latest version of the guide, consult the website: www.furukawatam.com

For details on product applications, contact the Customer Service Center:

✉ contact@furukawa.com.br

PT

A Furukawa garante que as informações técnicas, as declarações, as ilustrações e os desenhos contidos neste manual são confiáveis. Contudo, as informações presentes neste manual podem não ser suficientes para instalações em condições específicas. A Furukawa reserva-se o direito de realizar melhorias, aprimoramentos ou modificações nos produtos sem notificações prévias, incluindo dados técnicos e outras informações relacionadas a este produto. Para obter a última versão do manual, consultar o site:

www.furukawatam.com

Para mais detalhes sobre as aplicações do produto, entrar em contato com a Central de Serviço ao Cliente:

☎ 0800 0 41 21 00 ✉ furukawa@furukawatam.com

ES

Furukawa garantiza que la información técnica, las declaraciones, las ilustraciones y los dibujos contenidos en este documento son de confianza. Sin embargo, la información de este manual puede no ser suficiente para la instalación en condiciones específicas. Furukawa se reserva el derecho de realizar mejoras o cambios en los productos sin previo aviso, incluyendo los datos técnicos y otra información relacionada con este producto. Para obtener la última versión del manual, consulte la página web:

www.furukawatam.com

Para obtener información sobre las aplicaciones de productos, entre en contacto con la Central de Servicio al Cliente:

✉ furukawa@furukawatam.com